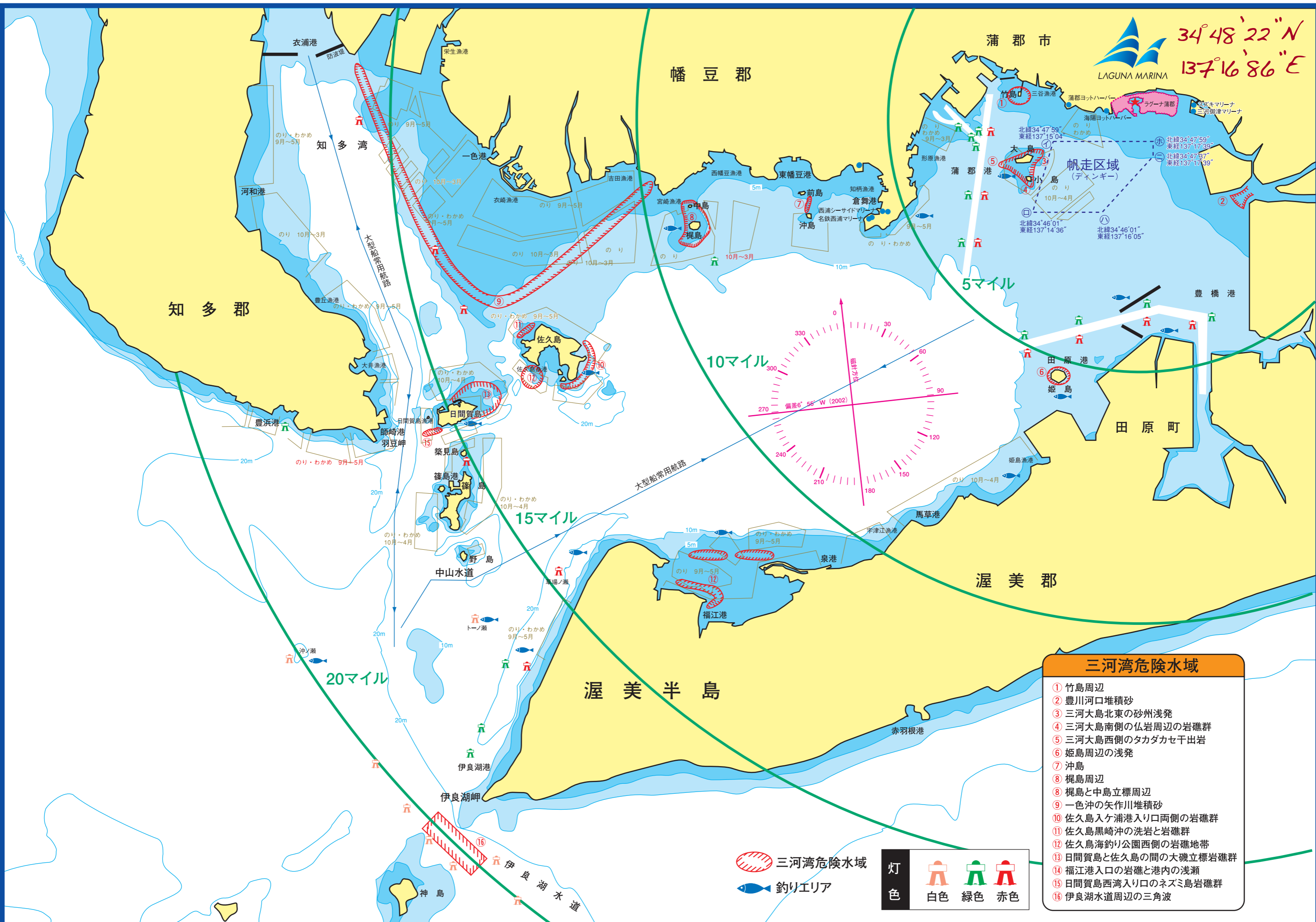




34°48'22"N  
137°16'86"E



- 三河湾危険水域**
- 竹島周辺
  - 豊川河口堆積砂
  - 三河大島北東の砂州浅発
  - 三河大島南側の仏岩周辺の岩礁群
  - 三河大島西側のタカダカセ干出岩
  - 姫島周辺の浅発
  - 沖島
  - 梶島周辺
  - 梶島と中島立標周辺
  - 一色沖の矢作川堆積砂
  - 佐久島入ヶ浦港入り口両側の岩礁群
  - 佐久島黒崎沖の洗岩と岩礁群
  - 佐久島海釣り公園西側の岩礁地帯
  - 日間賀島と佐久島の間の大磯立標岩礁群
  - 福江港入口の岩礁と港内の浅瀬
  - 日間賀島西湾入り口のネズミ島岩礁群
  - 伊良湖水道周辺の三角波

三河湾危険水域

釣りエリア

灯色

白色	緑色	赤色